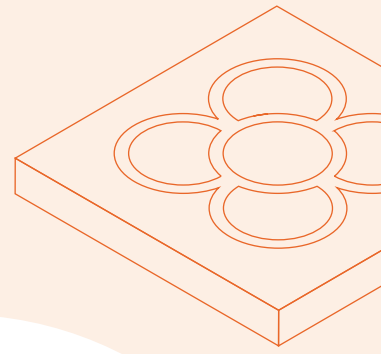
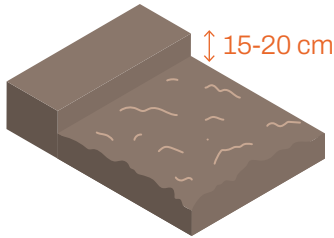


Recomendaciones de colocación

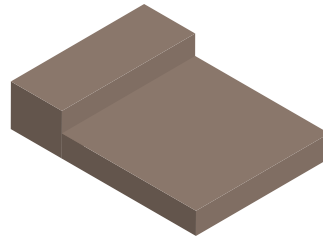


01 Preparación del terreno



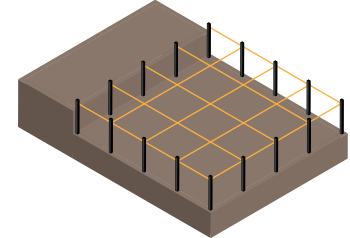
Excavación:

El primer paso es excavar la superficie hasta una profundidad adecuada (generalmente unos 15-20 cm). Dependiendo la carga que deba soportar el pavimento (tráfico peatonal o ligero).



Nivelar el terreno:

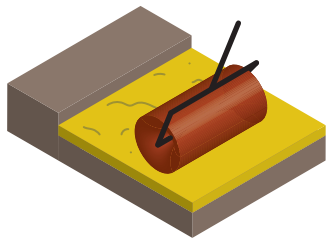
Una vez excavado, nivela el terreno con una regla o una tabla para evitar desniveles.



Delimitar el área:

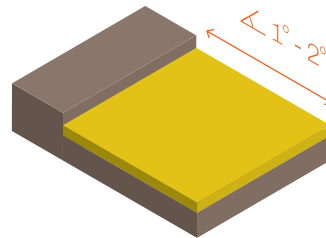
Usa una cuerda o marcas para definir el área donde se colocarán los panots. Esto te ayudará a mantener la alineación.

02 Colocar la base



Compactar:

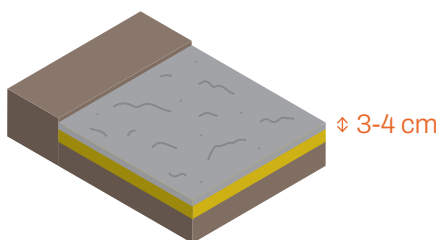
Usa un rodillo o pisón manual para compactar bien la capa de arena. Esta base compactada proporcionará estabilidad a los panots.



Revisión de pendientes:

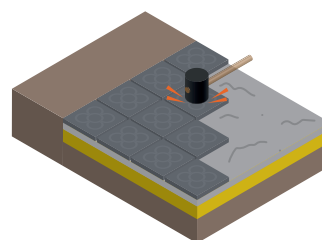
Se verifica que el terreno tenga una leve inclinación (1-2%) hacia los desagües o bordillos para facilitar el drenaje del agua.

03 Colocar los panots



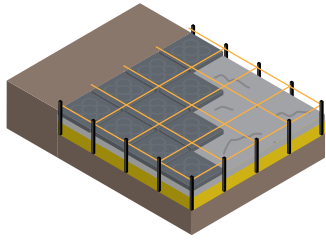
Extender una capa de mortero:

Sobre la base nivelada, extiende una capa fina de mortero de unos 3-4 cm, dependiendo del grosor de los panots.



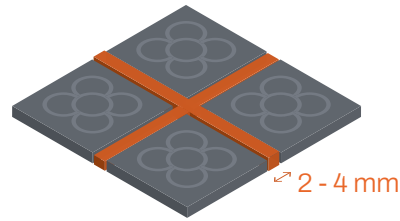
Colocación:

Coloca las losetas de panot sobre el mortero, presionando ligeramente con un mazo de goma o una compactadora ligera vibratoria para asegurarlas bien.



Alinear y nivelar las piezas:

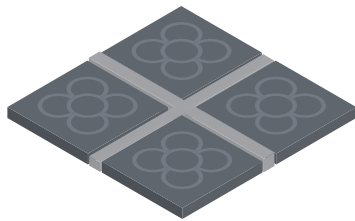
Asegúrate que las baldosas se coloquen de manera uniforme, tanto en altura como en alineación horizontal, con cuerdas guía o herramientas de nivelación.



Separación de juntas:

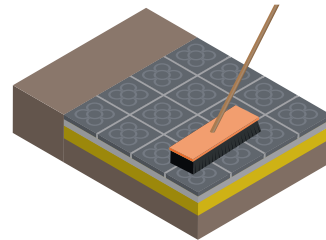
Deja un pequeño espacio entre las piezas, usualmente de unos 2-4 mm, para permitir ligeros movimientos y evitar fisuras.

04 Sellar juntas / lechada



Relleno de juntas:

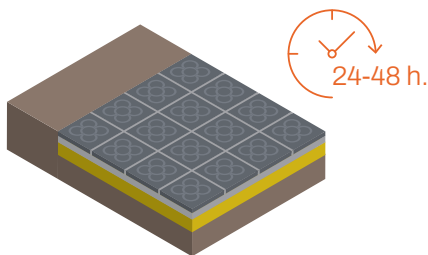
Una vez colocados todos los panots, mezcla una solución de arena fina o mortero seco y extiéndela sobre las juntas entre los panots. Esto ayudará a fijarlos mejor.



Compactar y limpiar:

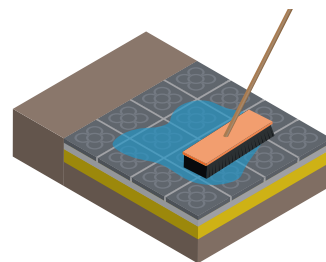
Usa un cepillo para barrer el material sobre las juntas y compacta con el mazo de goma si es necesario.

05 Curado y limpieza



Curar el pavimento:

Si utilizaste mortero, es importante dejar que se seque adecuadamente durante al menos 24-48 horas antes de permitir el tránsito peatonal.



Limpiar el área:

Limpia el exceso de mortero o arena que haya quedado sobre los panots. Puedes usar agua y una escoba para dejar la superficie limpia.

Siguiendo estos pasos, conseguirás un pavimento de panots uniforme, estable y duradero.