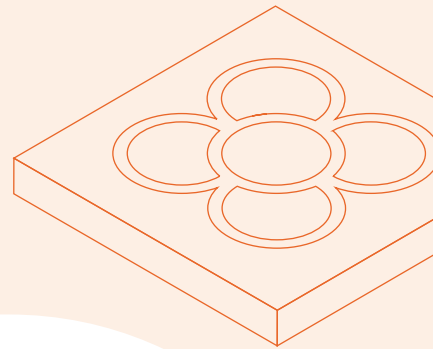
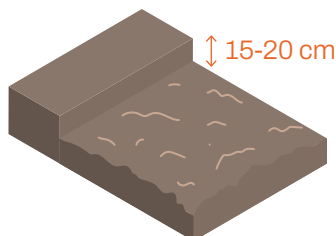


Recomanacions de col·locació

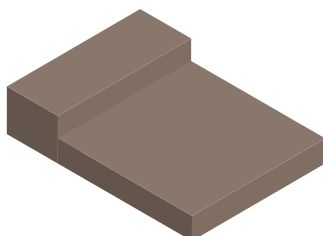


01 Preparació del terreny



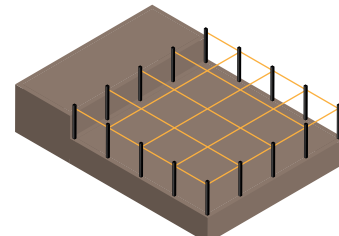
Excavació:

El primer pas és excavar la superfície fins a una profunditat adequada (generalment uns 15-20 cm), depenent de la càrrega que hagi de suportar el paviment (trànsit per a vianants o lleuger).



Anivellar el terreny:

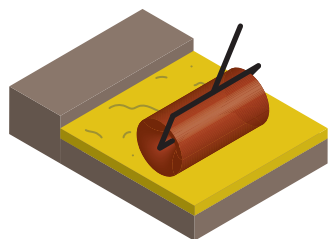
Un cop excavada, anivella el terreny amb una regla o una taula per evitar desnivells.



Delimitar l'àrea:

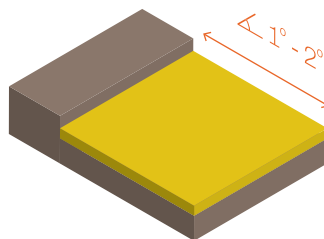
Fes servir una corda o marques per definir l'àrea on es col·locaran els panots. Això t'ajudarà a mantenir l'alineació.

02 Col·locar la base



Compactar:

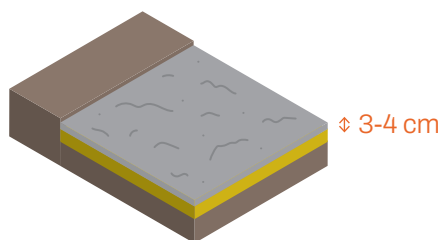
Utilitza un rodet o un compactador manual per compactar bé la capa de sorra. Aquesta base compactada proporcionarà estabilitat als panots.



Revisió de pendents:

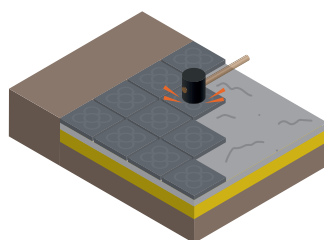
Es verifica que el terreny tingui una lleu inclinació (1-2%) cap als desaigües o vorada per facilitar el drenatge de l'aigua.

03 Col·locar els Panots



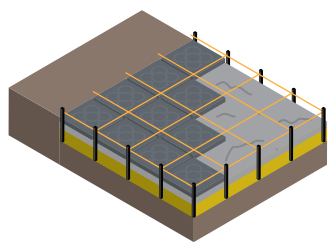
Estendre una capa de morter:

Sobre la base anivellada, estén una capa fina de morter d'uns 3-4 cm, depenent del gruix dels panots.



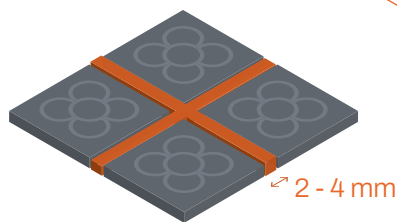
Col·locació:

Col·loca les peces de panot sobre el morter, pressionant lleugerament amb un mall de goma o una compactadora lleugera vibratòria per assegurar-les bé.



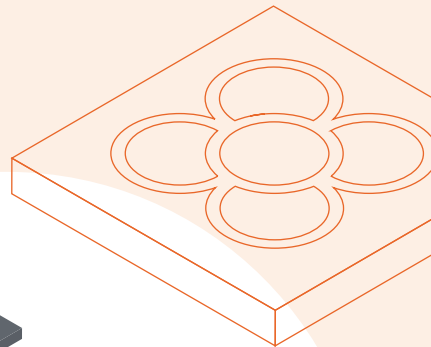
Alinear i anivellar les peces:

Assegura't que les rajoles es col·loquin de manera uniforme, tant en altura com en alineació horitzontal, amb cordes guia o eines de nivellació.

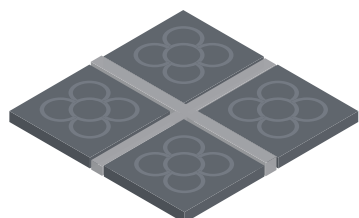


Separació de juntes:

Deixa un petit espai entre les peces, normalment d'uns 2-4 mm, per permetre lleugers moviments i evitar fissures.

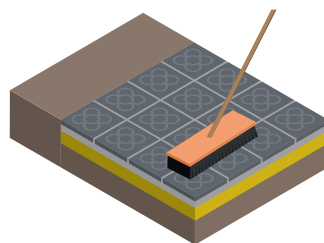


04 Segellar juntes / beurada



Omplir les juntes:

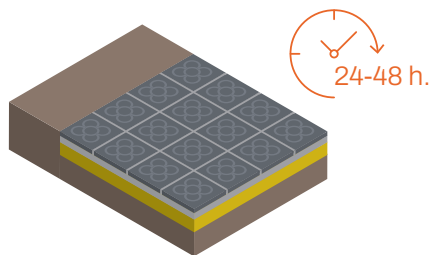
Un cop col·locats tots els panots, barreja una solució de sorra fina o morter sec i estén-la sobre les juntes entre els panots. Això ajudarà a fixar-los millor.



Compactar i netejar:

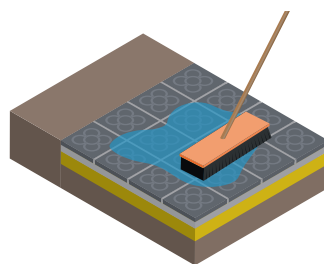
Fes servir un raspall per escombrar el material sobre les juntes i compacta amb el mazo de goma si cal.

05 Curat i neteja



Curar el paviment:

Si has utilitzat morter, és important deixar que s'assequi adequadament durant almenys 24-48 hores abans de permetre el trànsit de vianants.



Netejar l'àrea:

Neteja l'excés de morter o sorra que hagi quedat sobre els panots. Pots utilitzar aigua i una escombra per deixar la superfície neta.

Seguint aquests passos, aconseguiràs un paviment de panots uniforme, estable i amb una gran durabilitat.